

# Leader-yritystuet

Käynnistä tai kehitä yritystoimintaa maaseudulla

## Käynnistäminen

### Yrittäjyyskokeilu

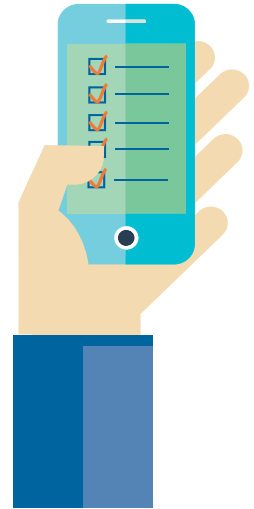
2 500 €

Kokeillaan yrittämistä enintään 4 kk. Tuetaan asiantuntijapalvelun hankintaa ja vuokratulujen maksua. Tuloksena voi olla mm. kysynnän tai omien valmiuksien selvittäminen.

### Osa-aikainen yrittäminen

5 000 €

Tuetaan yrityksen perustamista mm. asiantuntijapalveluiden hankinnassa, vuokrissa ja muissa käynnistysvaiheen kokeilukuluissa. Käynnistämisen myötä 1 hlö työllistyy vähintään osa-aikaisesti yritykseen.



### Omistajanvaihdos

2 500 € / 5 000 €

Ostajaa tuetaan asiantuntijapalvelujen hankinnassa. Kohdeyrityksen on oltava ydin- tai harvaan asutulla maaseudulla. Hankittava palvelu voi olla mm. hinnanmääritys, neuvottelut tai verotusasiat.

### Maatalouden kokeilu

2 500 € / 5 000 € / 7 500 €

Kokeillaan uudenlaista maataloutta tilalla tai vuokrapellolla pienimuotoisesti. Päämääränä voi olla esim. uuden erikoiskasvin kokeilu tai tuotantotavan kehittäminen.

### Kokoaikainen yrittäminen

7 500 €

Tuetaan yrityksen perustamista mm. asiantuntijapalveluiden hankinnassa, vuokrissa ja muissa käynnistysvaiheen kokeilukuluissa. Käynnistämisen myötä 1 hlö työllistyy kokoaikaisesti yritykseen.

## Kehittäminen

### Yritystoiminnan suunnittelu- vaihe 1 000 €

Yritystoimintaa suunnitteleva henkilö voi hakea tukea valmennukseen, jos tarpeellista julkista perustamisvalmennusta ei ole saatavilla.

### Kehittämistoimenpiteen valmisteluvaihe 2 000 €

Tuki liikeidean sparraukseen, tukihakemuksen valmisteluun asiantuntijan avulla tai investointien ja kehittämistoimenpiteiden suunnitteluun alkavalle tai toimivalle yritykselle.

### Yritystoiminnan kehittäminen 3 000 €

Toimivan yrityksen kehitys asiantuntijapalvelujen avulla. Esim. tuotekehitys, markkinointi tai tuotannon suunnittelu.

## Yhteistyö

### Yritysryhmähanke 75 %

Yritykset (3–10) kehittävät yhdessä esimerkiksi yhteistuotantoa, markkinointia, myyntiä tai tuoteperhettä. Hanke voi sisältää myös yrityskohtaisia kehittämistoimenpiteitä.

### Yritysryhmähankkeen valmistelu 5 000 €

Valmistellaan yritys- tai viljelijäryhmähanketta.

## Investoinnit

### Investointituki 40 %

(energiainvestoinnit 30 %)

Aineettomien tai aineellisten investointien kustannusarvio voi olla 5 000 – 100 000 €.



Rieska

[www.rieskaleader.fi](http://www.rieskaleader.fi)

maaseutu.fi



Euroopan unionin  
osarahoittama